

PROVA D'ACCÉS A CICLES FORMATIUS
DE GRAU SUPERIOR DE FORMACIÓ PROFESSIONAL
I DELS ENSENYAMENTS D'ESPORTS 2007

**SOLUCIONS, CRITERIS DE CORRECCIÓ
I PUNTUACIÓ DE PSICOLOGIA
SÈRIE 4**

S4_31_3

INSTRUCCIONS:

La prova consta de dues parts:

PRIMERA PART:

Comentari d'un text.

SEGONA PART:

Cal triar i resoldre tres de les cinc qüestions que es proposen.

Cal indicar clarament quins són els exercicis elegits.

En cap cas es puntuaran més dels tres exercicis elegits.

4

Primera part:
Comentari de text

Feu un comentari d'aquest text responent les qüestions següents:

1. Indiqueu a quin corrent psicològic representa o pertany.

1 PUNT

El cognitivisme

2. Indiqueu un o diversos autors rellevants d'aquest corrent psicològic.

1 PUNT

Piaget, Chomski

3. Expliqueu breument els antecedents de l'esmentat corrent psicològic.

1 PUNT

Els seus antecedents estan en les aportacions de la lingüística, la teoria de la informació i la cibernètica, així com en la psicologia Gestalt.

4. Indiqueu el principi o teoria psicològica a la qual fa referència el text, i expliqueu-lo breument.

1 PUNT

Cognició (de coneixement) es refereix a la recerca, adquisició, organització i ús de coneixements a imatge i semblança d'un ordinador, o viceversa de la ment humana. El cognitivisme reflecteix la posició filosòfica racionalista. A aquesta teoria li interessa la representació mental i dimensions del cognitiu: l'atenció, la percepció, la memòria, el llenguatge, el pensament, la intel·ligència, la creativitat. I per a explicar-lo pot, i de fet acudeix a múltiples enfocaments, un d'ells el de processament de la informació; i com les representacions mentals guien els actes (interns o externs) del subjecte en relació amb el mitjà, però també com es generen (construeixen) aquestes representacions en el subjecte que coneix. El cognitivisme des de la perspectiva del processament de la informació parteix de la suposició que l'ésser humà és un sistema autorregulat capaç de buscar, organitzar, reorganitzar, transformar i emprar creativament la informació amb diferents fins. La seva èmfasi, com el seu nom ho indica està en el desenvolupament de la potencialitat cognitiva del subjecte perquè aquest es converteixi en un aprenent estratègic que sàpiga aprendre i solucionar problemes; que el que aprèn ho faci significativament, és a dir, incorporant la seva essència o significat al seu esquema mental. La finalitat està a ensenyar a pensar, o dia d'altra manera, aprendre a aprendre, desenvolupant tot un seguit d'habilitats com processadors actius, interdependents i crítics del coneixement.

Les parts subratllades es consideren conceptes claus que haurien d'aparèixer en les respostes dels candidats.

Les computadores i la metàfora de l'ordinador

Després de la II Guerra Mundial van anant apareixent i desenvolupant-se les computadores o cervells electrònics, com també se'ls va anomenar de seguida, màquines destinades a realitzar càlculs molt ràpidament, dotades d'elements per a rebre dades (input), emetre resultats (output) i amb unitats internes de control, de càlcul i de memòria. Poc després, Von Neumann arribaria a formular un detallat paral·lelisme entre el cervell humà i la computadora, que vindria a consolidar el que després s'anomenaria "la metàfora de l'ordinador", això és la idea de que d'alguna manera el cervell "és" un ordinador, que rep informació de l'entorn i produeix i regula la conducta. Això va convertir la psicologia, en opinió de molts investigadors, en l'estudi dels programes mitjançant els quals es podien generar, i per tant, es podien explicar els diferents comportaments del subjecte.

Segona part:

De les cinc preguntes que teniu a continuació escolliu-ne tres. Cada una val 2 punts.

1. 1. Existeixen diverses teories sobre les etapes del desenvolupament de l'individu. Completeu aquest quadre amb una breu descripció que correspongui a cada una de les principals teories.**2 PUNTS**

Autor	Teoria	Descripció
Erikson	Teoria psicossocial	Erikson descriu vuit etapes en les quals l'individu ha de resoldre el conflicte o crisi que cadascuna li representa. Aquestes etapes són: Confiança versus desconfiança , entre els 0 i 18 mesos Autonomia versus vergonya i dubte , dels 18 mesos fins els 3 anys, Iniciativa versus sentiment de culpa , des dels 3 anys fins als 6 i Laboriositat versus inferioritat des dels 6 als 11 anys Identitat versus difusió de la identitat des de la pubertat dins els 20 anys Intimitat versus aïllament entre els 20 i els 40 anys. Creativitat versus estancament entre els 40 i els 60 anys. Integritat del jo versus desesperança a partir dels 60 anys.
Piaget	Teoria del desenvolupament cognitiu	Afirma que els subjectes van passant per una sèrie d'estadis que es caracteritza per la utilització de distintes estructures. Aquests estadis són: Estadi sensoriomotor : de 0 a 2 anys. Estadi preoperatori : de 2 a 6-7 anys Estadi operatori concret : de 6-7 a 11-12 anys Estadi operatori formal : d'11-12 a 14-15 anys
Sigmund Freud	Teoria psicoanalítica	No centra l'estudi de la sexualitat a uns òrgans concrets. (els genitals) ni la seva aparició a una etapa concreta (la pubertat). Crea una teoria centrada en aquella part del cos, font, que pot produir plaer. Aquestes etapes són: Etapa oral: fins 1 any de vida . Les fonts primordials són la boca i els llavis. Etapa anal: entre 1 i 3 anys . La font de plaer està lligada a l'excitació de la zona de l'anus Etapa fàl·lica: entre els 3 i 6 anys . La font de plaer se situa en la zona uretral: en aquest moment es descobreix el plaer amb el tacte dels òrgans genitals. Complex Èdip i Electra. Etapa de latència: dels 6 anys fins a la pubertat . Es mostra una pèrdua d'interès per tot el món genital i les pulsions es descarreguen per altres vies, com ara les intel·lectuals o artístiques. L'estadi genital : Es dona a partir de la pubertat, com a conseqüència dels canvis hormonals que marquen la fi del desenvolupament sexual del nen i de la nena.

Teoria d'Erikson: 0,75 punts, per cada etapa que no aparegui o estigui equivocada, descomptar 0,10 punts.

Teoria de Piaget: 0,50 punts, per cada etapa que no aparegui o estigui equivocada, descomptar 0,10 punts.

Teoria de Freud: 0,75, per cada etapa que no aparegui o estigui equivocada, descomptar 0,10 punts.

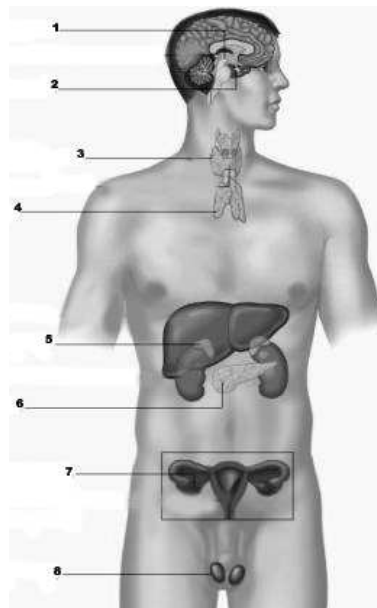
2. Indiqueu quines afirmacions són certes i quines són falses.

2 PUNTS

	V	F
a. La psicologia consisteix en l'estudi empíric del comportament i dels processos mentals.		X
b. La percepció permet atendre ones sonores de qualsevol freqüència.		X
c. L'atenció es pot activar voluntària o involuntàriament.	X	
d. El primer pas per memoritzar alguna cosa es basa en la percepció.	X	
e. La primera tòpica de Freud es fonamenta en un model que planteja el psiquisme com un joc de relacions entre 3 instàncies: el Jo, l'Allò i el Superjo.		X

Per cada resposta encertada: 0,40 punts

3. Els dos sistemes que vetllen pel bon funcionament de la nostra conducta són el sistema nerviós i el sistema endocrí. A continuació es presenta un esquema dels elements més importants del sistema endocrí. Completeu amb els noms de cadascun dels elements i expliqueu breument quina és la funció de cadascun d'ells. 2 PUNTS



1. **L'Hipotàlem:** es pot considerar, com el centre nerviós "director" i controlador de totes les secrecions endocrines. L'Hipotàlem segrega neurohormones que són conduïdes a la hipòfisi.

2. **La hipòfisi o glàndula pituïtària:** és una glàndula situada a la base del crani, està connectada amb l'hipotàlem i regula a través de la secreció d'hormones el funcionament de les altres glàndules, és un pont entre el sistema nerviós i l'endocrí.

3. **La Tiroides:** Està situada a la part frontal del coll. La principal funció de la tiroides és la producció de l'hormona tiroxina, la qual regula el creixement, l'alçada i el desenvolupament del sistema nerviós, el funcionament sexual i el cicle menstrual.

4. **Les glàndules paratiroides:** són glàndules endocrines situades al coll, que produeixen la hormona paratiroidea, aquesta participa en el control de la homeòstasi del calci i el fòsfor, així com en la fisiologia dels ossos.

5. **El pàncreas:** és un òrgan glandular, segrega insulina per a regular la quantitat de glucosa en la sang. També produeix enzims que ajuden a la digestió dels aliments.

6. **Les glàndules suprarenals:** són unes glàndules endocrines, amb forma de triangle que están situades sobre els ronyons, la seva funció és la de regular les respostes a l'estrès, a través la segregació d'hormones com l'adrenalina.

7. **Els ovaris:** són les gònades femenines productores d'hormones sexuals i òvuls. Estan situades a ambdós costats de l'úter. Els ovaris, a més de produir òvuls, segregen estrògens i progesterona. Aquestes hormones indueixen i mantenen els canvis físics de la pubertat i les característiques sexuals secundàries, recolzen la maduració de l'endometri uterí a l'espera d'una possible implantació d'un òvul fecundat

8. **Els testicles:** són cada una de les dues gònades masculines, productores dels espermatozoides, i de la testosterona, hormona que és responsable dels canvis físics en l'home, de la veu i de la producció d'espermatozoides.

Per cada nom i funció posat correctament: 0,25 punts

Per cada nom posat correctament, però sense l'explicació de la funció: 0.10 punts

4. Definiu els següents conceptes i identifiqueu-los en el cas que s'exposa.

2 PUNTS

Conceptes	Definició	Identificació en el cas exposat
Grup de referència	Aquell grup amb el qual un individu s'identifica i que utilitza com a criteri, com a model de conducta	La colla de hip hop
Grup de pertinença	El grup del qual realment forma part l'individu	La família
Minoria	Es refereix a un grup de població numèricament minoritari	El Toni i la Marta
Proposta de consens	Opinió acceptada pel grup i que en alguns casos fa canviar l'opinió inicial.	La mare proposa que hi vagi i anar a buscar-la.
Estereotip	Són generalitzacions que fan referència als grups	Les noies són molt més tranquil·les i assenyades
Majoria	Es refereix a un grup de població numèricament majoritari	Tots els seus amics
Prejudici	Valoració positiva o negativa d'un individu o d'un grup social i de tots els seus integrants pel simple fet de formar-ne part.	El pare creu que els estrangers són delinqüents.
Univers simbòlic	Un conjunt de significats compartits i fonamentals per un grup	Ballar, "rapejar", la roba

Per cada concepte definit correctament i identificat en la història: 0,25 punts

Per cada concepte identificat en la història però no definit: 0,10 punts

L'Anna té disset anys i viu amb els seus pares i l'àvia. Avui hi ha un concert de hip-hop, música que a l'Anna i a tots els seus amics i amigues de la colla els encanta. De fet l'Anna vesteix i balla com si fos ja una veritable estrella del hip-hop, i fins i tot està aprenent a "rapejar". Aquesta tarda ha de demanar als pares que la deixin anar al concert. Tots els seus amics, excepte el Toni, a qui no deixen i la Marta que ha d'estudiar, hi van. Quan demana permís al pare aquest li diu que no li agrada que vagi amb aquells nois estrangers, ja que creu que són uns delinqüents. En sentir-ho l'àvia li dóna la raó i li diu que per què no es busca una colla de noies, que són molt més tranquil·les i assenyades. L'Anna no entén per què el pare és així i li demana a la mare que l'ajudi a convèncer-lo. La mare proposa que l'Anna vagi al concert i que a les dotze, quan acabi, els pares aniran a buscar-la amb el cotxe a la porta. L'Anna i el pare accepten la proposta.

5. Carl Rogers, representant de la psicologia humanista, fa una relació del procés que segueix una persona per aconseguir ser el que realment és, i gaudir per tant d'una llibertat i orientació vital satisfactòria. L'autor afirma que aquest procés consta de 10 passos. Completeu la llista següent amb els passos que hi falten.

2 PUNTS

1. Deixar d'utilitzar màscares
2. Deixar de sentir els "has de..."
3. Deixar de satisfer expectatives imposades.
4. Deixar d'esforçar-se per agradar als altres.
5. Començar a autoorientar-se.
6. Començar a ser un procés
7. Començar a acceptar la seva complexitat.
8. Començar a obrir-se a l'experiència.
9. Començar a acceptar els altres.
10. Començar a confiar en un mateix.

Per cada pas completat: 0,40 punts